

# 제품 소개서

<XLVI 에스프레소 커피머신 & 그라인더 소개>



**dhb** DAEHAN  
TRADE

대한통상(주)

# 인사말

카페관련 장비 및 원두 수입판매 전문회사 “**대한통상(주)**”입니다.

대한통상(주)는 이태리 명품 에스프레소 커피 머신(ASTORIA)의 공식 수입을 시작으로 그라인더(SANTOS), 수공 커피머신(XLVI), 원두(LA MESSICANA), 그리고 로스팅머신(TOPER)등 카페/레스토랑에 필요한 주요 품목을 수입/유통하며, 이 외에 구성되는 기타 주변 장비를 함께 유통하여 공급하는 국내최고의 카페/레스토랑 전문 유통회사입니다.

업계종사자 및 예비 창업자 분들에게 구매 상담에서 설치, 교육, 유지보수까지 매장운영에 집중할 수 있는 최적의 시스템을 빠르고 편하게 제공합니다.

고객의 소리에 항상 귀 기울이며, 최상의 기술 서비스만이 전문 유통사의 정도(正道)라는 신념으로 최고의 서비스팀 구축과 정기적인 서비스 기술 교육에 총력을 기울이고 있습니다.

좋은 장비, 좋은 서비스, 강한 책임감으로 대한통상(주)과 함께 하는 모든 분들에게 그 믿음을 저버리지 않도록 최선을 다할 것입니다.

당신만의 유니크 함을 존중합니다.

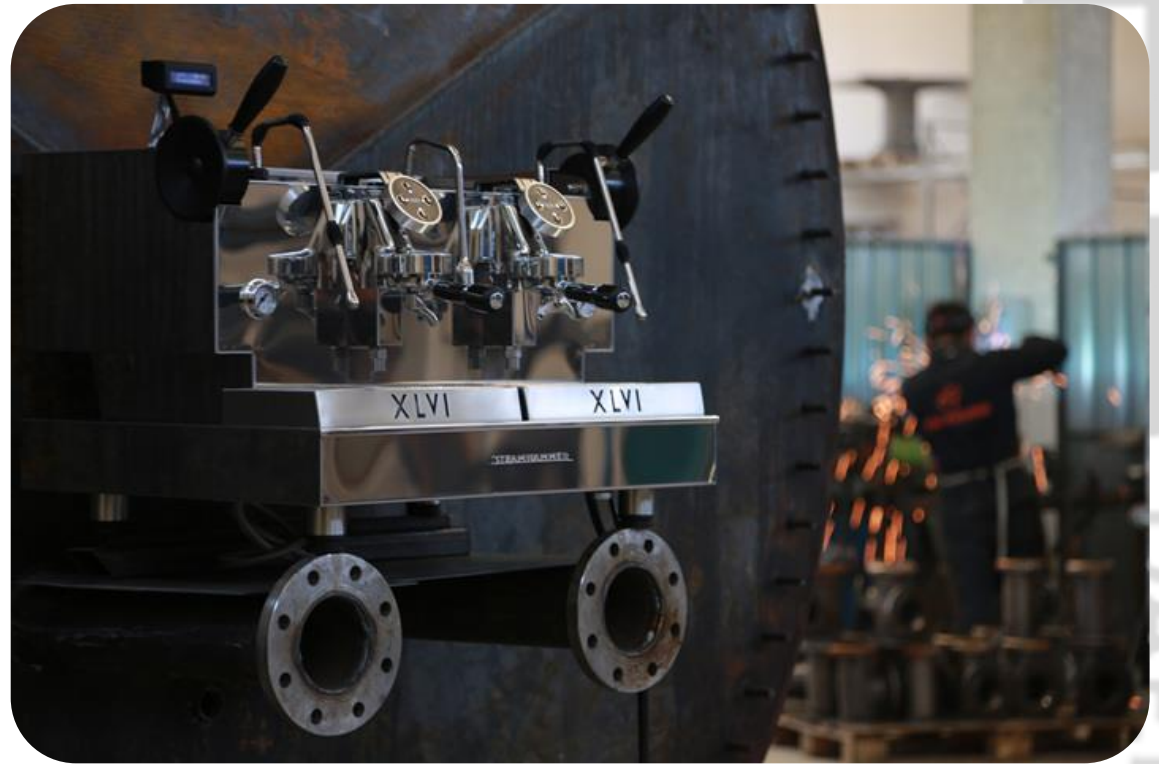
# XLVI

## OPERAI DEL VAPORE

XLVI = '46'을 뜻하는 로마자로, 행운의 수를 의미 함.

## # STEAM HAMMER 소개

- 스팀의 손잡이가 망치의 형태를 하고 있다하여, 'STEAM HAMMER' 라고 명명하였습니다.
- 이탈리아의 커피머신 기술과 신개념의 장인 정신으로 탄생한 모델로 소비자의 외형적인 니즈(NEEDS)를 충족시키기 위해 CUSTOMISING (주문생산방식)이 가능하게 시스템을 구축하였습니다..





## 제품소개 XLVI社 - STEAM HAMMER

# XLVI

OPERAI DEL VAPORE

### # STEAM HAMMER 의 변신

\* 기본적인 틀의 외형을 바탕으로 모든 외형의 재질 혹은 디자인을 변형하여, 자신의 매장의 컨셉에 부합한 디자인으로 제작이 가능합니다.



## 제품소개 XLVI社 - STEAM HAMMER

**XLVI**  
OPERAI DEL VAPORE

### # STEAM HAMMER 의 변신

- 이 특색을 찾기 힘든 커피머신을 보다 발전시켜 특별한 머신을 공급하기 위한 XLVI社의 정신입니다.



# STEAM HAMMER 의 변신

- 모든 제작 시스템은 커스터마이징에 집중하여, 원하는 형태의 성형이 가능합니다.



## # STEAM HAMMER 의 기술

### 1. Group(그룹)

세계적으로 가장 안정적인 추출을 자랑하는 E61 그룹을 채택하여, 상질의 크레마와 안정적인 추출을 실현합니다.

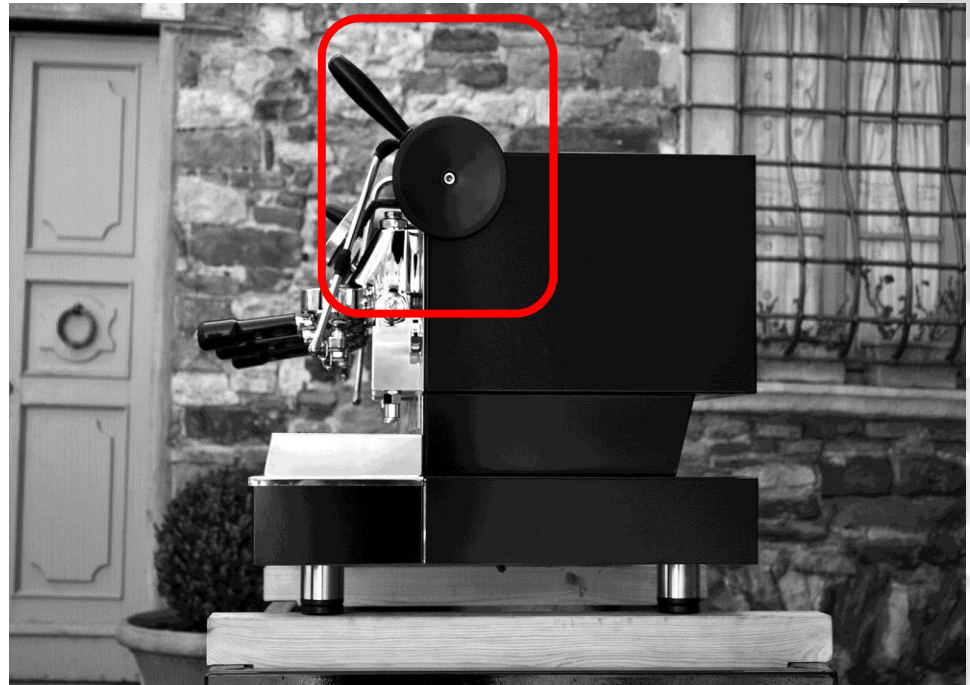




## # STEAM HAMMER 의 기술

### 2. STEAM LEVER(스팀 손잡이)

망치모양의 이 큰 스팀 손잡이는 스팀작업 시, 손쉽게 스팀량을 조절할 수 있습니다.



## # STEAM HAMMER 의 기술

### 3. P.I.D 히팅시스템

이 작은 장치로 서비스 보일러의 온도를  
보다 일률적을 유지할 수 있습니다.



전자식 프레스어 스위치

## # STEAM HAMMER 의 기술

### 4. LCD 디스플레이

수공 머신임에도 최고사양의 소프트웨어를 탑재하여, 바리스타로 하여금, 보다 쉬운 머신 운용을 할 수 있게 도와 줍니다.

#### [주요기능]

- 자동 ON/OFF
- 에너지세이빙 (절전기능)
- 커피 카운터
- 자동 워싱
- 관리 경고기능



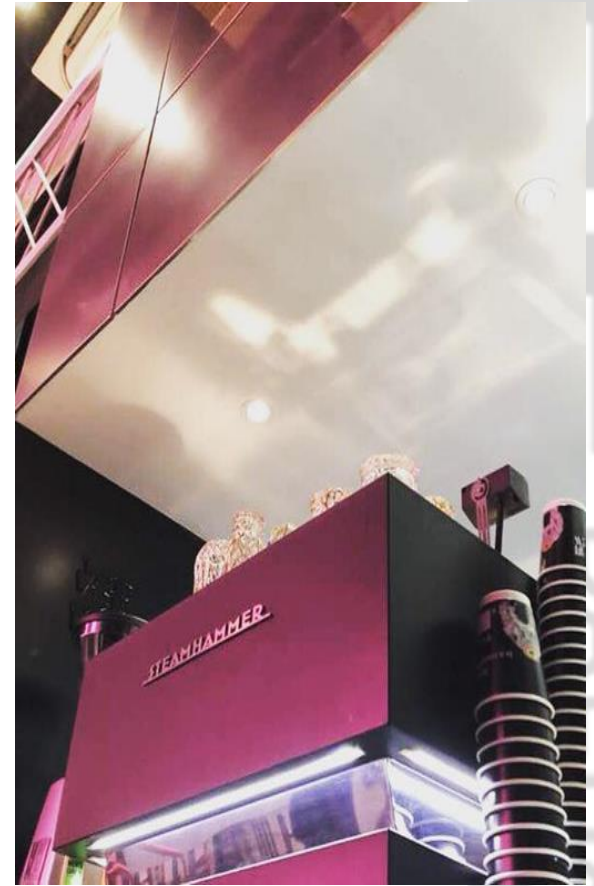
## # STEAM HAMMER 의 기술

### 5. 직육면체 백커버 팬널 (boiler cover)

다소 심플하지만 매장의 디스플레이에 최적화된 이 직육면체 커버 디자인은 매장을 돋보여주는 역할을 충분히 할 수 있습니다.

하지만 이 디자인은 거기서 그치지 않고, 이 단순함이 유사시, 빠른 서비스를 도와주는 역할을 합니다.

스팀헤머는 이 백커버 패널만 분리하여도, 서비스의 약 90%를 처리가 가능합니다.





# 제원 - STEAM HAMMER



## XLVI HOT METAL WORKERS

### TECHNICAL CHARACTERISTICS

	2 groups
Net weight	68 Kg
Power	4000 W
Voltage	400 V
Size	depth 57 cm
	width 73 cm
	height 60 cm

	3 groups
Net weight	80 Kg
Power	5000 W
Voltage	400 V
Size	depth 57 cm
	width 93 cm
	height 60 cm

Depth	60 cm
Width	73 cm
Height	23 cm
Voltage	400 V
Power	2000 W

## GRINDER XLVI

*XLVI만의 디자인을 가미한 그라인더*

*검정색 호퍼로 보다 쉬크한 분위기 연출*

*75MM 대형 디스크로 보다 빠르게 분쇄*



## GRINDER XLVI-제원

	M1-75800	T14-75650
순중량(kg)	15	19
전압(V)	220-240	220-240
전력(W)	450	720
폭(cm)	37	37
넓이(cm)	20	22
높이(cm)	62	62
쿨링팬	옵션	기본
칼날크기(mm)	75	75
칼날재질	스틸	티타늄
RPM(g/min)	800	650



감사합니다.

XLVI

XLVI

STEAKHAMMER

